

Ks. Dariusz Wasiluk
Proboszcz Parafii Prawosławnej
pw. Św. Mikołaja Cudotwórcy
ul. Kopernika 18
22-600 Tomaszów Lubelski

03.08.2022 r., Tomaszów Lubelski

Renata Śpiewak-Grzesik
nr dypl. UMK w Toruniu 1400/115244/2007

Wojewódzki Urząd Ochrony Zabytków w Lublinie
Delegatura w Zamościu
ul. Staszica 29, 22-400 Zamość

Dotyczy: wydania decyzji na działanie nie objęte w projekcie dekoracji malarskiej wnętrza przy zabytku nieruchomym

Obiekt: cerkiew prawosławna pw. św. Mikołaja Cudotwórcy w Tomaszowie Lubelskim, wpisana do rejestru zabytków województwa lubelskiego, decyzją Wojewódzkiego konserwatora Zabytków w Zamościu, z dnia 24 sierpnia 1979 r., znak: KL.IV-534-7/79 pod numerem A/1311

W cerkwi św. Mikołaja Cudotwórcy występuje chór muzyczny w postaci antresoli nadwieszanej nad głównym wejściem do świątyni. Balustrada jest drewniana pomalowana w kolorze jasnoniebieskim z przedstawieniami postaci aniołów, natomiast powierzchnia podłogi widoczna z nawy głównej jest otynkowana. Na białym tle widoczny jest wzór geometryczny. Malowidło jest silnie zniszczone. Jest dużo ubytków warstwy malarskiej, całość jest silnie przetarta. Całe wnętrze świątyni zostanie poddane konserwacji i restauracji. W związku z tym, że empora nie została umieszczona w projekcie dekoracji malarskiej wnętrza wykonanym przez Małgorzatę Podgóorską-Makal w 2015 r., powierzchnia ta będzie się bardzo wyróżniać. Ponieważ ten element wyposażenia wnętrza nie był objęty badaniami konserwatorskimi składamy projekt na pomalowanie dołu chóru z zastosowaniem techniki odwracalnej. Powierzchnia zostanie pokryta 7 - 10 %

polialkcholem winylu rozpuszczalnym w wodzie w celu przklejenia warstwy malarskiej i stworzenia ochronnej warstwy w postaci filtru. Środek jest odwracalny, można go usunąć wodą. Następnie zostanie nałożona warstwa pobiały z wapna dołowanego za pomocą pędzla. Na opracowanej na gładko powierzchni zostanie wykonana rekonstrukcja dekoracji geometrycznej obecnie widocznej, z zastosowaniem farby silikatowej firmy Keim Soldalit. Warstwa wapna jest łatwo usuwalna mechanicznie. Dzięki temu zabiegowi kościół nie straci na walorach estetycznych.

Program prac:

1. Pokrycie całej powierzchni polialkcholem winylu rozpuszczonym w wodzie (7-10%) - dwie - trzy warstwy w zależności od chłonności gruntu
2. Nałożenie na lico malowidła pobiały pędzlem w kilku warstwach, aż do osiągnięcia efektu całkowitego krycia
3. Fakturalne opracowanie pobiały na sucho lub mokro w celu wygładzenia powierzchni
4. Rekonstrukcja dekoracji malarskiej wg wzoru widocznego na obecnie zachowanej warstwie malarskiej, z zastosowaniem farby silikatowej firmy Keim Soldalit

Z poważaniem,

Renata Śpiewak-Grzesik

Dokumentacja fotograficzna



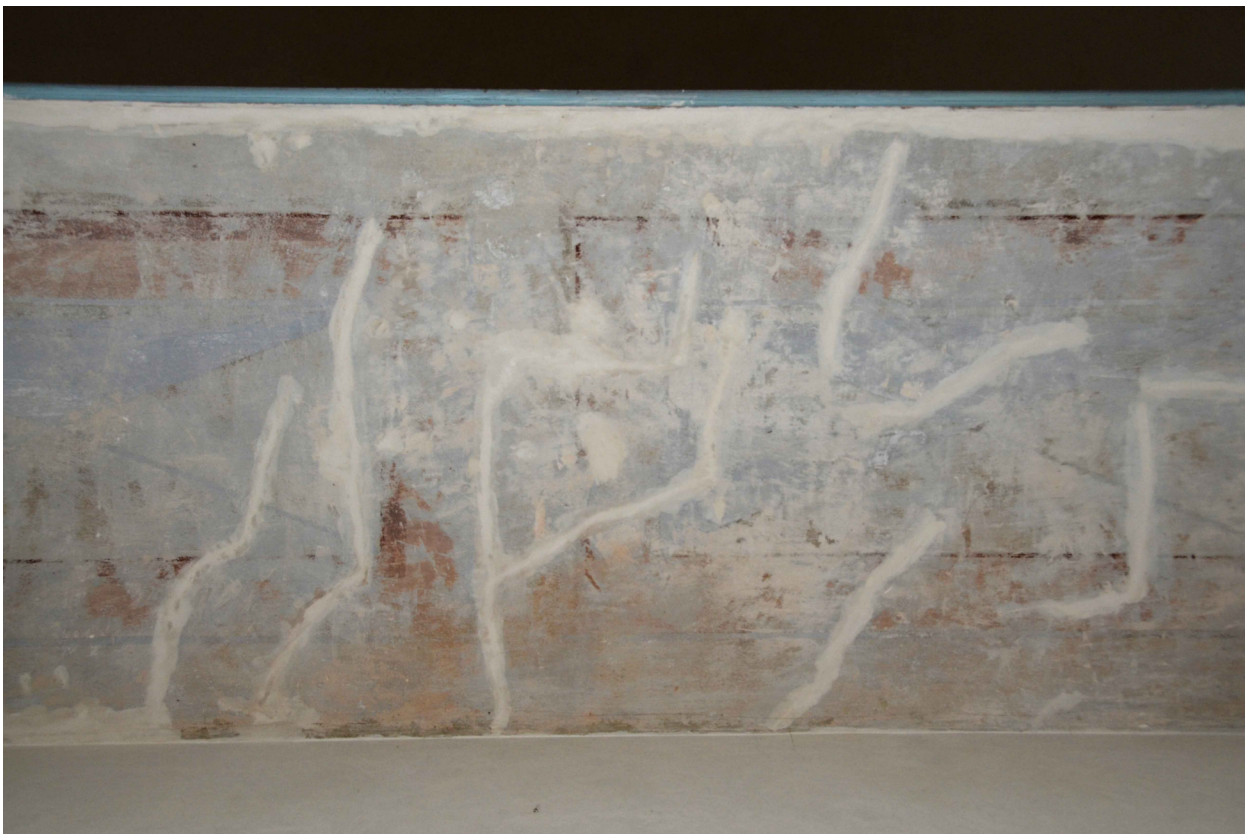
Fot. 1 Dekoracja malarska chóru w cerkwi prawosławnej pw. Św. Mikołaja Cudotwórcy w Tomaszowie Lubelskim. Stan obecny



Fot. 2 Frag. spodu chóru w cerkwi prawosławnej pw. Św. Mikołaja Cudotwórcy w Tomaszowie Lubelskim - lewa strona. Stan obecny



Fot. 3 Frag. spodu chóru w cerkwi prawosławnej pw. Św. Mikołaja Cudotwórcy w Tomaszowie Lubelskim – środkowa część. Stan obecny



Fot. 4 Frag. spodu chóru w cerkwi prawosławnej pw. Św. Mikołaja Cudotwórcy w Tomaszowie Lubelskim - środkowa część. Stan obecny



Fot. 5 Frag. spodu chóru w cerkwi prawosławnej pw. Św. Mikołaja Cudotwórcy w Tomaszowie Lubelskim - prawa strona. Stan obecny



Fot. 6 Frag. spodu chóru w cerkwi prawosławnej pw. Św. Mikołaja Cudotwórcy w Tomaszowie Lubelskim - prawa strona. Stan obecny

Propozycja kolorystyczna

