

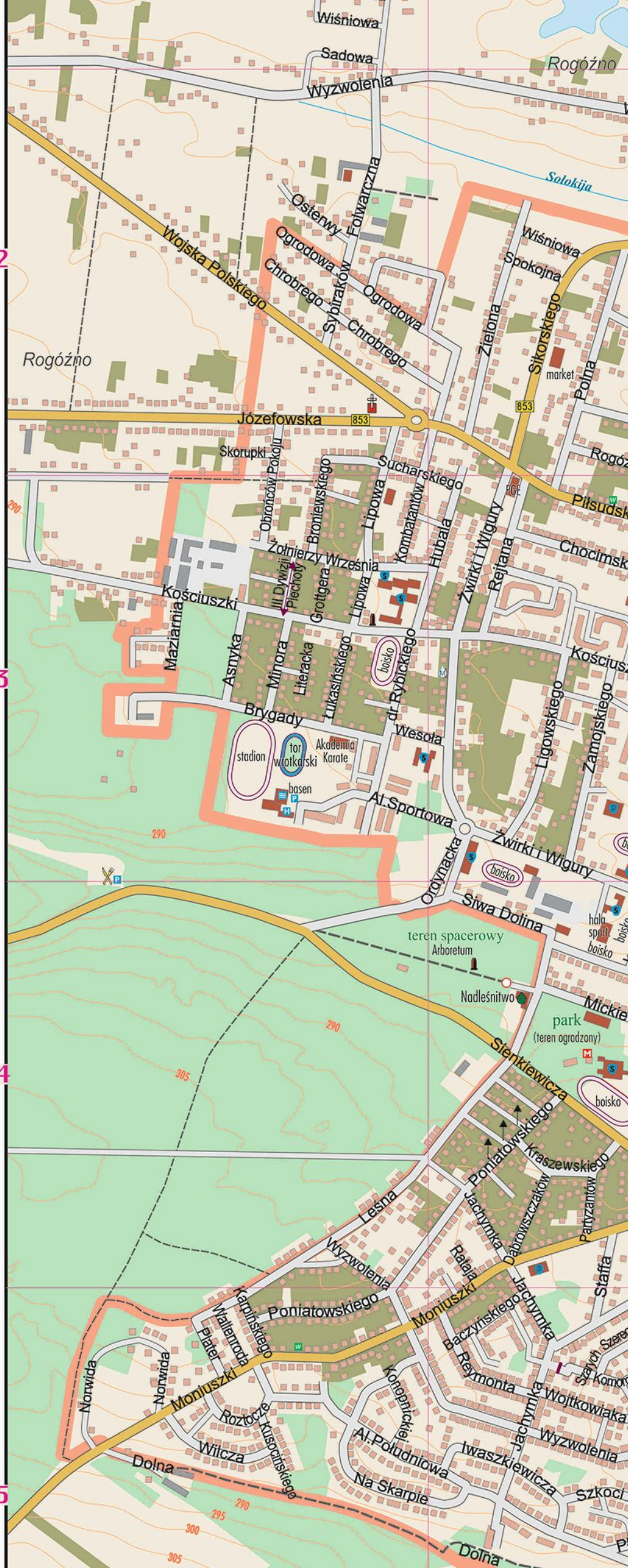
Tomaszów Lubelski

plan miasta, skala 1:10 000, skala Centrum 1:6 500

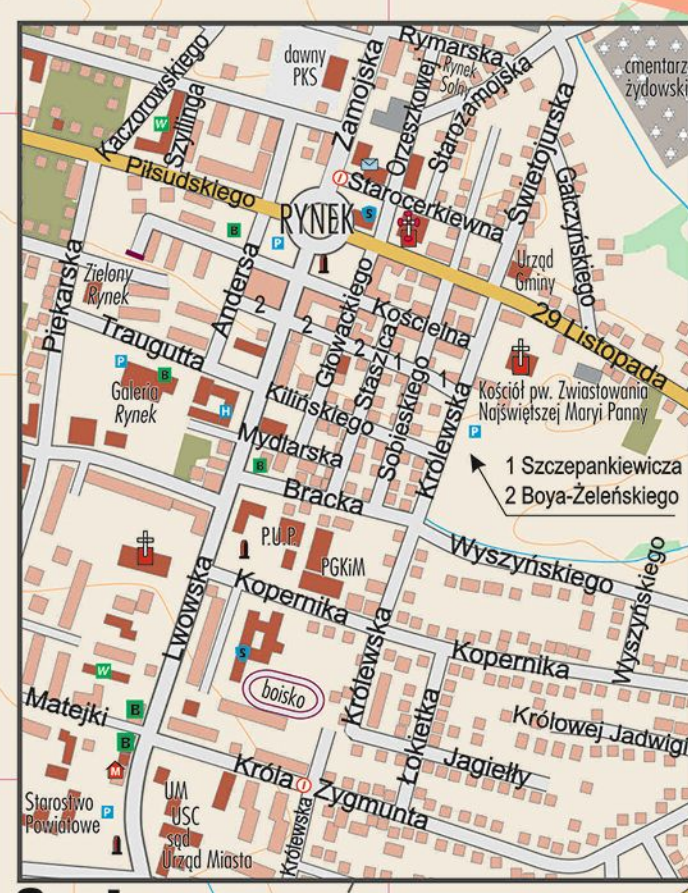
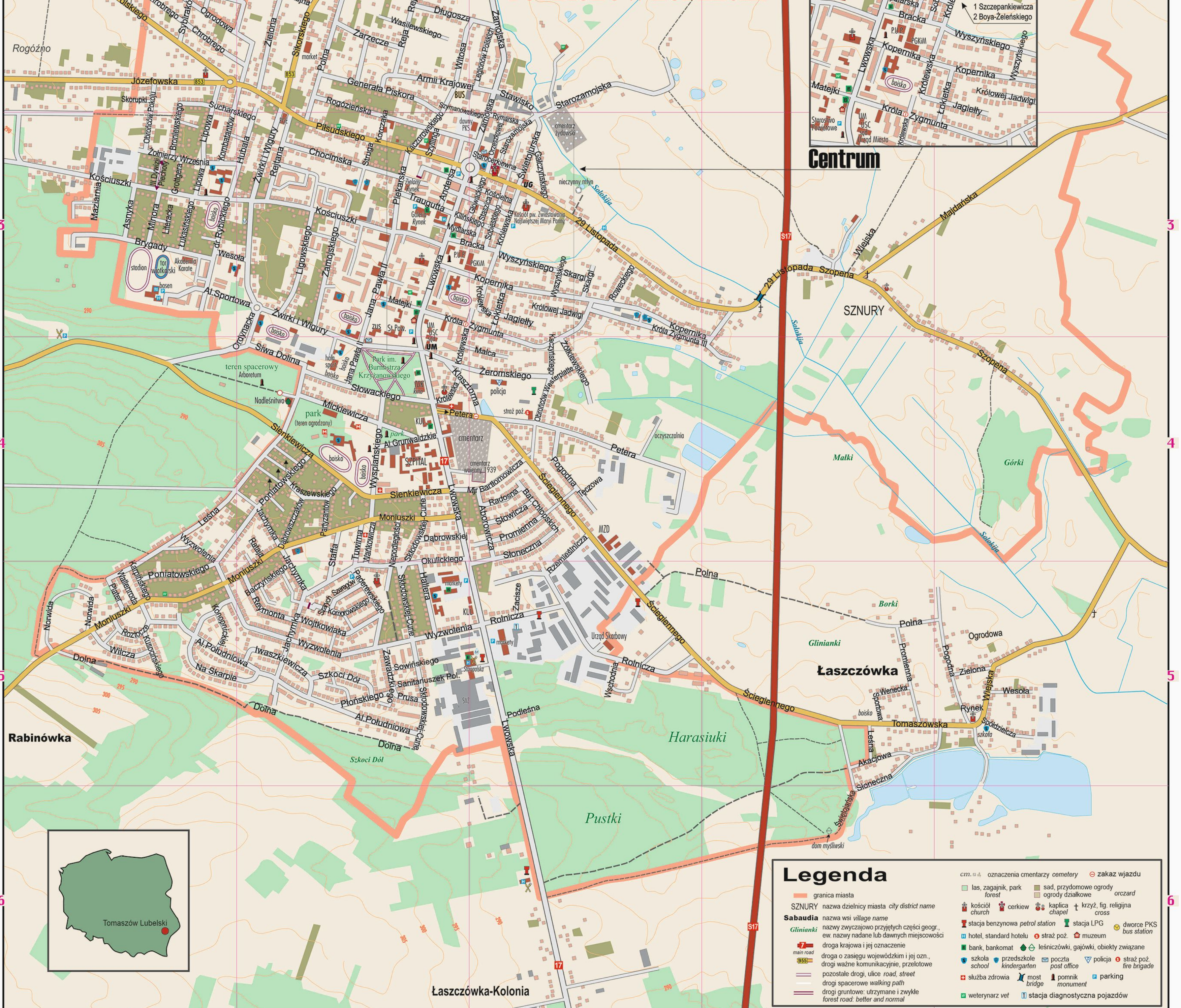
Wydano na zlecenie:
Tomaszowski Towarzystwo Regionalne im. dra Janusza Petera,
ul. Zamojska 2/2, 22-600 Tomaszów Lubelski
korekta, współpraca redakcyjna Jarosław Antoszewski, zdjęcia Piotr Łoza

Prawa autorskie: PiW Ostoja Kopiowanie, przetwarzanie - zabronione

Rogóżno



TOMASZÓW LUBELSKI



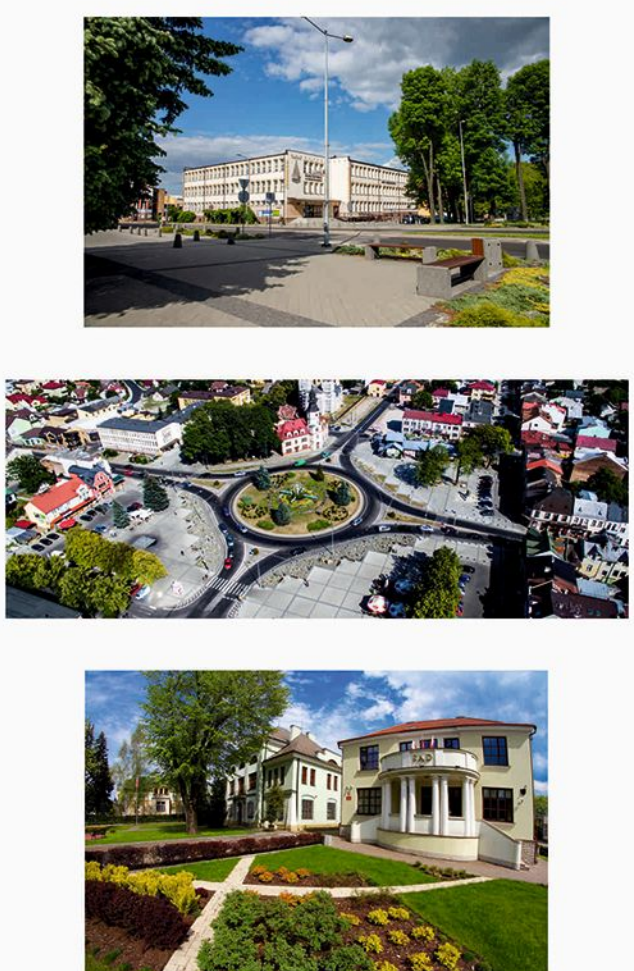
Centrum

Legenda

- | | |
|---|--|
| cm. m. a. oznaczenia cmentarzy cmentery | zakaz wjazdu |
| granicza miasta | las, zagajnik park |
| SZURNY nazwa dzielnicy miasta city district name | forest |
| Sabaudia nazwa wsi village name | sad, przydomowe ogrody |
| Glinianki nazwy zwyczajowe przyjętych części geogr. ew. nazwy nadane lub dawnych miejscowości | ogrody działkowe |
| kościół church | orzard |
| cerkiew chapel | kaplica chapel |
| krzyż, fig. religijna cross | stacja benzynowa petrol station |
| stacja LPG | dworce PKS |
| hotel, standard hotelu | strzał poż. muzeum |
| bank, bankomat | leśniczówki, gajówki, obiekty związane |
| szkoła przedszkole | szkoła |
| kindergarten | post office |
| slużba zdrowia | policeja |
| most bridge | strzał poż. fire brigade |
| monument | parking |
| weterynaryjny vet | stacja diagnostyczna pojazdów |

Urząd Miasta Tomaszów Lubelski

ul. Lwowska 57
22-600 Tomaszów Lubelski
tel. 84 664 3740
e-mail: umtomaszow@tomaszow-lubelski.pl
www.tomaszow-lubelski.pl



Spacer po mieście

Zwiedzanie warto zacząć od najcenniejszego zabytku miasta, jakim jest kościół pw. Zwiastowania NMP. Ta maderowska świątynia została wybudowana w stylu barokowym z fundacji ordynata Tomasa Zamojskiego w roku 1627. Manierystyczny ołtarz główny z cudownym obrazem MB Szkaplerznej (Tomaszowskiej) pochodzi z XVII wieku. Barokowa belka tęczowa z grupą ukrzyżowania z I poł. XVII w. i ambona stanowią cenne wyposażenie kościoła. Ponadto warto zwrócić uwagę na kamienną chrzcielnicę oraz rokokowe stalle i konfesjonały.

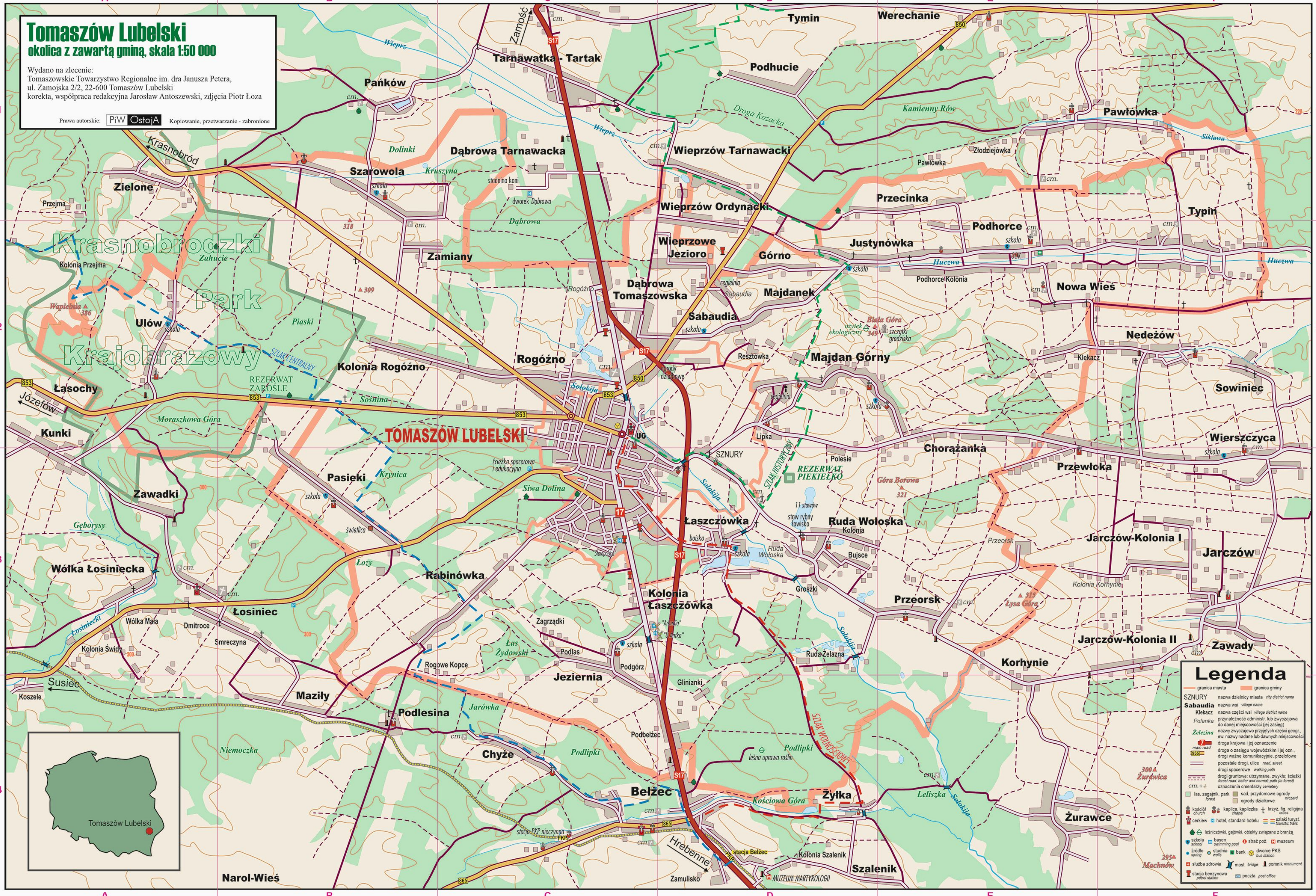
W centrum miasta znajduje się również cerkiew pw. Świętego Mikołaja Cudotwórcy, powstania unikatową wewnętrzną polichromię z wizerunkami świętych, ciekawą bryłę architektoniczną, odrestaurowany ikonostas oraz specyficzny dla prawosławia klimat. Budynek zaprojektowano w stylu neorossyjsko-bizantyjskim. W świątyni znajduje się ponad czterystoletnia ikona Bogurodzicy. Nieopodal cerkwi stoi drewniana „Czapla”, która pełniła rolę herbaciarni. Wzniesiono ją z okrągłych bali na wzór domów w północnej Rosji. Okazją do jej budowy stała się koronacja cara Mikołaja II.

Po drugiej stronie ulicy stoi laweczka dra Janusza Petera. Pomnik ma kształt leżanki, jakie można spotkać w wielu gabinetach lekarskich. Laweczka-leżanka powstała w 2014 i jest dziełem poznańskiego artysty Roberta Sobocińskiego, twórcy między innymi pomnika Józefa Piłsudskiego w Kutnie. Mieszkańcy twierdzą, że laweczka leczy. Wystarczy na niej przysiąść i dotknąć stetoskopu.

Z Rynku w stronę Lwowa prowadzi najdłuższa ulica miasta, przy której znajdzie się sporo zabytkowych budynków. Po prawej stronie ulicy stoi kościół pw. Najświętszego Serca Jezusowego z 1935-49 r. z amboną w kształcie łodzi z Ulnowa i obrazem Madonny z Dzieciątkiem z XVIII w. Naprzeciwko, na skwerze, na wysokim cokole mieszkańcy, aby chronić się przed zarazami, postawili w 1782 r. figurę

Spis ulic

- | | | | |
|-------------------------------|--------------------------------|-------------------------------|---|
| Aborowicza „Arzi” C4 | Kościelna C3 | Płońskiego Henryka B5 | Szczepankiewicza Wilhelma „Drużka” C3 Centrum |
| Aleja Grunwaldzka B4 | Kościełki A-B3 Centrum | Podleśna C5 | Szkoci Dół B5 |
| Aleja Polubnowa A-B5 | Króla Zygmunta B-C3-4, Centrum | Pogodna C4 | Szopena D-E3-4 |
| Aleja Sportowa A-B3 | Królewska C3 | Polna B2 | Szyngla Centrum |
| Andersa Generała B3, Centrum | Królowej Jadwigi C3 | Promienista C4 | Szymonowskiego B-C2-3 |
| Armii Krajowej B-C2 | Kusocińskiego C3 | Prusa B5 | Ściegiennego C-D4-5 |
| Asnyka A3 | Legionów Polskich B3 | Radosna C4 | Świętojurska C3 Centrum |
| Baczkowskiego B5 | Leśna A-B4 | Rataj B4 | Teżowa C4 |
| Bartłomowicza „Grzmota” B-C4 | Ligowskiego B3 | Reja B2 | Traugutta B3, Centrum |
| Batalionów Chłopskich C4 | Lipowa A-B3 | Reymonta B5 | Turwina B4 |
| Boya-Zeleńskiego B-C3 Centrum | Litewskiego C1-2 | Rybnickiego C1 | Walleronda A5 |
| Braska B-C3, Centrum | Lwowska B-C3-4-5 Centrum | Rozemnieńska C4-5 | Wańkowska B4 |
| Broniewskiego A2-3 | Lokietka C3 | Rolnicza C5 | Waszkowskiego Edmunda B2 |
| Brzydga A3 | Majdarska D-E3 | Rolnicza C5 | Wesoła A-B3 |
| Choćmińska B3, Centrum | Majorska A-B2-3 | Rowcekiego-Grota C3 | Wilcza A5 |
| Chrobrego A2 | Malca Ignacego B-C4 | Routocze A5 | Wisłowa B3 |
| Dąbrowskiej B4 | Matejki B3, Centrum | Rybnickiego Doktora Józefa A3 | Wisłowa B2 |
| Dąbrowszczaków B4 | Mazaria A3 | Rynek Centrum | Wojska Polskiego A2 |
| Długosza B-C2 | Mickiewicza B4 | Rynek Solny Centrum | Wschodnia C5 |
| Dolina A-B3 | Minora Jana A3 | Rzemieślnicza C4-5 | Wyspińskiego B4 |
| Dwyzji III Pielichy A3 | Moniuszki A-B4-5 | Sanktuarium C3 | Wyzwolenia A-B-C5 |
| Hallera Generała B5 | Mydlarska B-C3 Centrum | Sanitariuszek Polskich B5 | Zaczosa C5 |
| Hubala A-B, 2-3 | Na Skarpie A-B5 | Sienkiewicza B4 | Zamojska C2-3 |
| Kaczerowskiego B3 Centrum | Niepodległości B4 | Sikorskiego B2 | Zamojskiego Tomasa B3 |
| Kaczyńskiego C4 | Obrońców Pokoju A2-3 | Słoneczna C4 | Zarzeże B2 |
| Karpńskiego A5 | Obrońców Westerplatte C4 | Słowackiego B4 | Zawadzkiego B5 |
| Kilińskiego B-C3, Centrum | Ofiar Bełżca C-D1 | Słowackiego B4 | Zielona B2 |
| Klasztorna B4 | Ogrodowa A2 | Słowackiego B4 | Zielona B2 |
| Komorowskiego-Bora B5 | Okulickiego B4-5 | Słowackiego B4 | Zeromskiego B-C4 |
| Konopnickiej A5 | Ordynka A-B3-4 | Słowackiego B4 | Złotych Wierśniak A5 |
| Korczyńskiego A3 | Ofiar Bełżca Centrum | Słowackiego B4 | Złotych Wierśniak C4 |
| Korczyńska B3, Centrum | Padereckiego B5 | Słowackiego B4 | Zwirki i Wigury B2-3-4 |
| Korczyńska B3, Centrum | Partyzantów B4 | Słowackiego B4 | |
| Korczyńska B3, Centrum | Petera Janusza doktora B-C4 | Słowackiego B4 | |
| Korczyńska B3, Centrum | Piekarska B3, Centrum | Słowackiego B4 | |
| Korczyńska B3, Centrum | Piłsudskiego A-B2-3 Centrum | Słowackiego B4 | |
| Korczyńska B3, Centrum | Piskora Generała B2 | Słowackiego B4 | |
| Korczyńska B3, Centrum | Plater A5 | Słowackiego B4 | |



Tomaszów Lubelski
 okolica z zawartą gminą, skala 1:50 000

Wydano na zlecenie:
 Tomaszowskie Towarzystwo Regionalne im. dra Janusza Petera,
 ul. Zamojska 2/2, 22-600 Tomaszów Lubelski
 korekta, współpraca redakcyjna Jarosław Antoszewski, zdjęcia Piotr Łoza

Prawa autorskie: PiW Ostoja Kopiowanie, przetwarzanie - zabronione

Legenda

granicz miasta granica gminy
 nazwa wsi, wsielce nazwa wsi, wsielce
 nazwa części wsi, wsielce nazwa części wsi, wsielce
 Polanka przynależność administr. lub zwyczajowa do danej miejscowości (jęz. zagreg.)
 Zielczyna nazwy zwyczajowe przyległych części geogr. ew. nazwy nadane lub dawnych miejscowości
 mami road droga krajowa i jej oznaczenie
 853 droga o znaczeniu województwa i jej ozn.
 855 drogi ważne komunikacyjne, przelotowe
 pozostałe drogi, ulice, rowy, ścieżki
 drogi opasowane, walizki, path
 drogi gruntowe, utrzymane, zwykłe; ścieżki
 forest road, better and normal, path (in forest)
 oznaczenia orientacji, szerokości

cm. m. n. l. las, zagajnik, park sad, przydomowe ogrody, ogródki działkowe, ogródki
 kościół, kaplica, kapliczka, krzyż, fg, religijna, obiekt
 cerkiew, hotel, standard hotelu szafki turyst., fontanna, mała
 leśniczownia, gajówka, obiekty związane z branżą
 szkoła, basen, kąpielisko, straż poż., muzeum
 broda, spręż, studnia, bank, dworzec PKP, bus station
 służba zdrowia, most, broda, pomnik, monument
 stacja benzynowa, stacja, poczta, post office

Serce Roztocza
 Tomaszów Lubelski to największe miasto Roztocza, które znajduje się 15 km od Krasnobrodu i Sokoła, 30 km od Zamościa, Zwierzycy i Horyczek i 25 km od granicy z Hrubimem. Kraina wokół Tomaszowa Lubelskiego to wymarzony teren dla różnych form aktywnej turystyki. Od wycieczek pieszych i rowerowych po spływy kajakowe po Wieprzu i Tamwi. Tędy biegnie słynna już trasa *Green Velo*, tu znajduje się wiele stadnin koni, takich jak stadnina obok Dworku Dąbrowa w Dąbrowie Tomaszowskiej. Słowem każdy znajdzie coś dla siebie. Jedni ciszę i spokój, inni aktywny wypoczynek i kontakt z naturą, jeszcze inni sposobność na podróz śladami wielokulturowej historii. Koniecznie należy przyjechać do serca Roztocza – Tomaszowa Lubelskiego, i spędzić tu nieco czasu.

Walory przyrodnicze
 Roztocze to transgraniczna kraina ciągnąca się od Krasnika aż po Lwów. To jakby piękny grzebień wystający ponad okoliczne krainy, poprzecinany rzekami i strumieniami wpada-

jącymi do Wieprza lub Sanu, rozgraniczającą zlewiska Morza Bałtyckiego i Czarnego. Można tu znaleźć ponad siedemdziesiąt źródeł wody. Wiele z nich zostało uznanych za lecznicze, a niejednokrotnie za cudowne. Wystarczy wymienić źródła w Nowinach Horymeckich, Siedliskach, Krasnobrodzie, czy Radeczniczy. Warto podkreślić, że funkcjonują tu dwa uzdrowiska: w Horyńcu-Zdroju i Krasnobrodzie, słynące z wód siarczanych i najlepszych jezior w Europie. Kolejnym bogactwem tej krainy są olbrzymie kompleksy leśne sosnowo-jodłowe wydzielające mnóstwo olejów eterycznych tworzące unikatowy mikroklimat. Lasy roztoczańskie łączą się z lasami Puszczy Solskiej, a te z kolei z lasami janowskimi i lasami świętokrzyskimi. Wartość tych terenów jest powszechnie ceniona. Zlokalizowane są tu Roztoczański Park Narodowy, cztery parki krajobrazowe. A w samym Tomaszowie utworzono Transgraniczny Obszar Biosfery UNESCO.

Atrakcje turystyczne
 Tulejsza przyroda obfituje w rozmaite atrakcje turystyczne, takie jak aleja słoniemiących drzew w Siedliskach stanowiąca ewenement na skalę światową (pisał już o niej słynny Jan Długosz w swych „Kronikach”), pomnikowe lipy, kaskada wodospadów na rzekach Tanew, Jeleni i Sopot uznana za jeden z siedmiu cudów przyrody Polskiej Rzeczypospolitej czy rezerwat geologiczny *Piekielko* nieopodal Tomaszowa Lubelskiego. Ponadto na Roztoczu można znaleźć wspaniałe i unikatowe zabytki architektury sakralnej stanowiące świadectwo wielowiekowego przenikania się tu wielkich kultur i religii. Wśród nich można wymienić barokową bazylikę drewnianą pw. Zwiastowania Najświętszej Maryi Panny i cerkiew w Tomaszowie Lubelskim, synagogę w Józefowie i Szczuborzynie czy szesnastowieczną cerkiew w Radrużu wpisana na listę światowego dziedzictwa kultury UNESCO. Odległy rozdział turystyczny opowieści o Roztoczu można napisać zwiedzając pozostałości Linii Molotowa – sieci umocnień i bunkrów zbudowanych w latach 1939-40 przez Związek Radziecki.

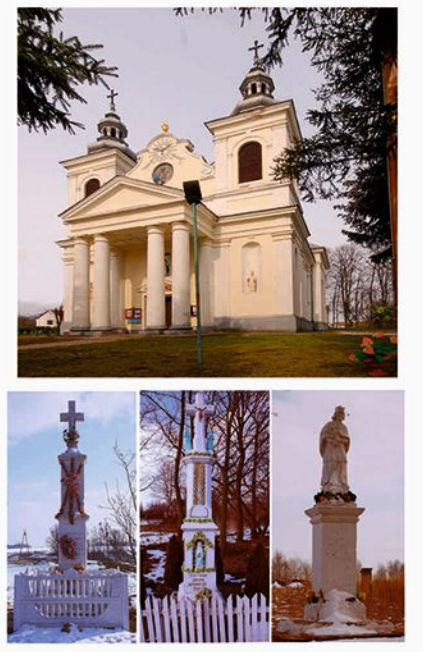
Smaki kresów
 Opowiadając o Roztoczu nie możemy zapominać o tradycyjnej kuchni. To bardzo ważny element tutejszej tradycji i kultury. Z tego powodu lokalni przedsiębiorcy stworzyli Stowarzyszenie *Koszyk Roztoczański*, który skupia lokalnych producentów tradycyjnej i ekologicznej żywności. Celem stowarzyszenia jest promowanie kresowych smaków i tradycyjnych produktów. W tym smakowitym koszyku jest miejsce dla regionalnych wędlin i serów, pierogów, krokietów, karpia wędzonego, tradycyjnie tłoczonych olejów, przetworów z runa leśnego, miodów roztoczańskich, kasz i mąk. Klucz wyboru jest jeden: wszystkie produkty powstają tu na Roztoczu z tradycyjnych receptur. Smacznego!



Warto zobaczyć

Atrakcje turystyczne w Gminie:
 - pomnik przyrody "Wapielnia" k. Ulowa
 - *Biała Góra* k. Justynówki (użytek ekologiczny)
 - rezerwat ekologiczny "Piekielko" k. Łaszczówki
 - rezerwat leśny "Zarośle" k. Ulowa

Zabytki na terenie Gminy:
 - neobarokowy kościół z 1926 roku w Podhorcach
 - kaplica św. Jacka z 1810 roku oraz kapliczka św. Jana Niepomucena z ok. 1900 roku w Majdanie Górnym
 - cegielnia z 1910 roku w Sabaudii



Projekt dofinansowany za sprawą Roztocza Obszaru Wzrostu i Rozwoju Wsielskiej - Europa inwestująca w obszar Wsielskiej - Roztocze Tomaszowskie".
 Program Rozwoju Obszaru Wzrostu i Rozwoju Wsielskiej na lata 2014-2020.
 W ramach Planu Rozwoju Obszaru Wzrostu i Rozwoju Wsielskiej na lata 2014-2020.
 Tomaszowskie Towarzystwo Regionalne im. dra Janusza Petera, współfinansowane jest ze środków Unii Europejskiej.
 Złotych 1000,000,00
 Fundacja Zarządzająca PROW 2014-2020 - Minister Rolnictwa i Rozwoju Wsi
 Ministerstwo Rolnictwa i Rozwoju Wsi
 Europejski Fundusz Rolny na rzecz Rozwoju Obszaru Wzrostu i Rozwoju Wsielskiej - Europa inwestująca w obszar Wsielskiej - Roztocze Tomaszowskie".
 Roztocze
 LEADER
 Unia Europejska



SKALE MIASTA
 1 : 10 000 | 1 : 6 500

SKALA OKOLICY
 1:50 000