

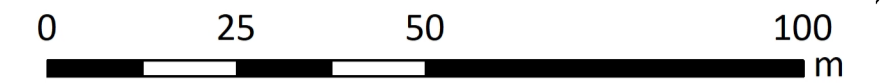


MIEJSOWY PLAN ZAGOSPODAROWANIA PRZESTRZENNEGO MIASTA TOMASZÓW LUBELSKI W REJONIE UL. CYPRIANA KAMILA NORWIDA

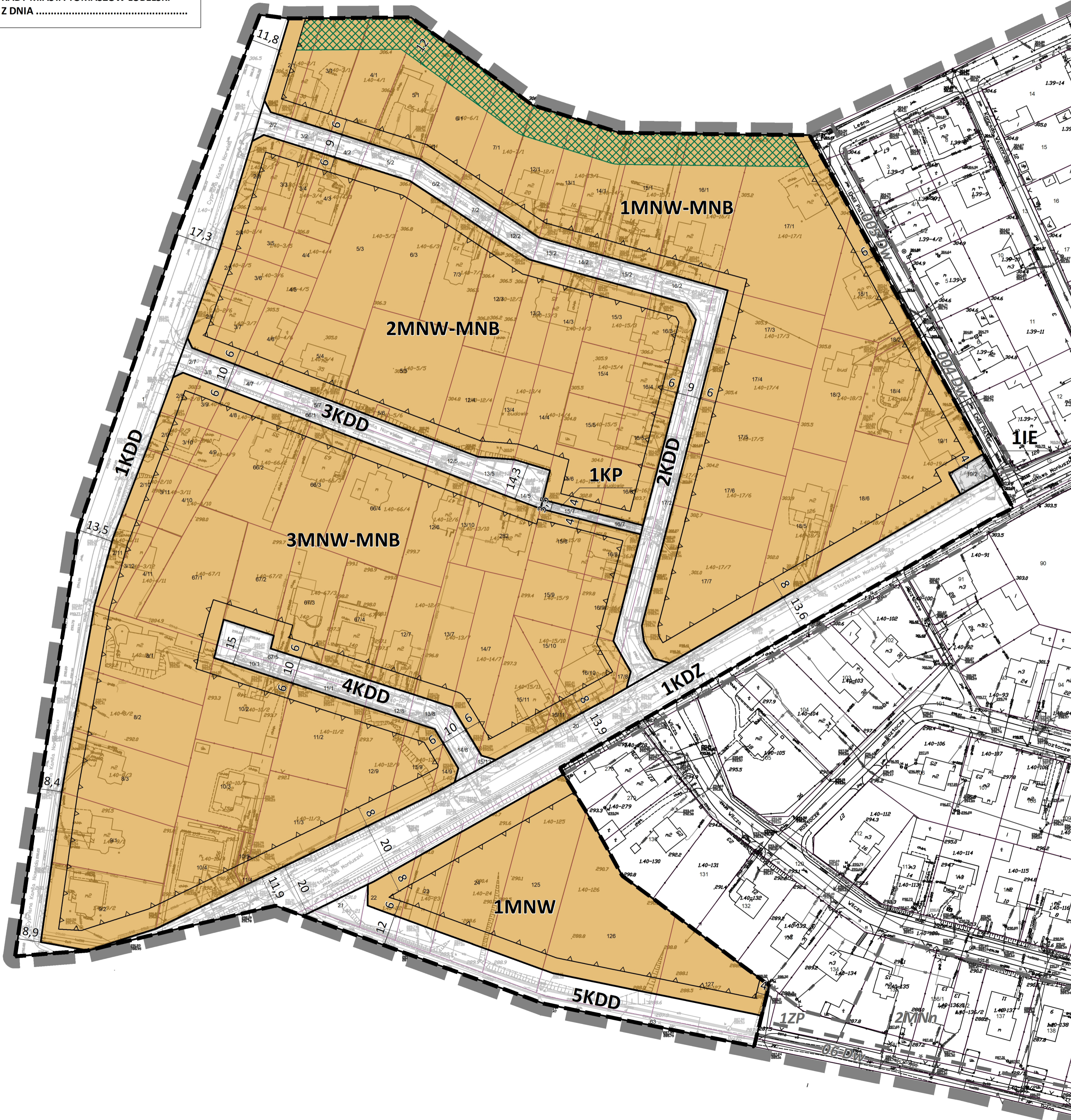
RYСУNEK PLANU

PL-2000

SKALA 1:1000



ZALĄCZNIK NR 1
DO UCHWAŁY NR
RADY MIASTA TOMASZÓW LUBELSKI
Z DNIA



LEGENDA

OBOWIĄZUJĄCE USTALENIA PLANU

OZNACZENIA LINIOWE

- granica obszaru objętego planem miejscowym
- linia rozgraniczająca tereny o różnym przeznaczeniu lub różnych zasadach zagospodarowania
- nieprzekraczalna linia zabudowy
- zwymiarowane odległości mierzone w metrach

PRZEZNACZENIE TERENÓW

- MNW-MNB - tereny zabudowy mieszkaniowej
- jednorodzinnej wolnostojącej lub zabudowy mieszkaniowej jednorodzinnej bliźniaczej
- MNW - tereny zabudowy mieszkaniowej jednorodzinnej wolnostojącej
- IE - teren elektroenergetyki
- KDZ - teren drogi zbiorczej
- KDD - tereny dróg dojazdowych
- KP - teren komunikacji pieszo-rowerowej

POZOSTAŁE OZNACZENIA

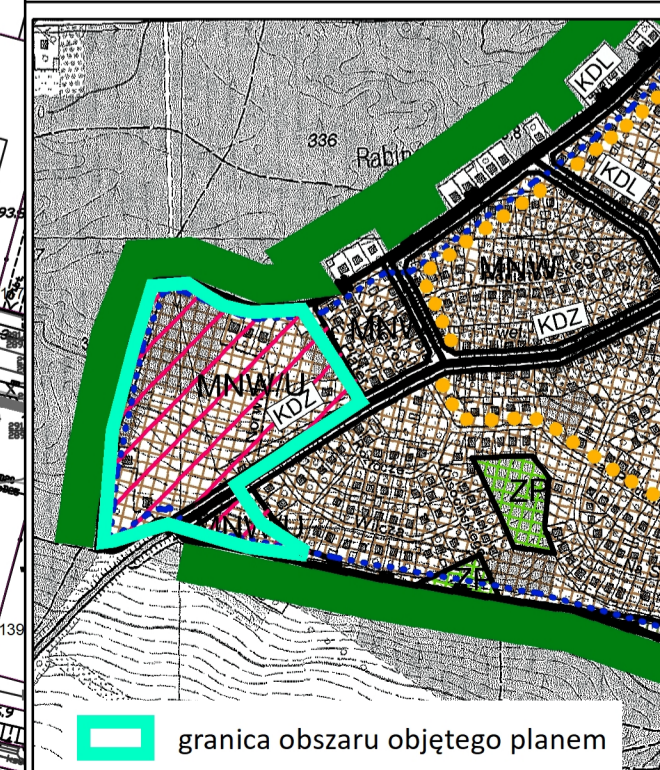
- strefa ograniczonego sposobu zagospodarowania związana z odległością od lasu

ELEMENTY INFORMACYJNE

- granica miasta Tomaszów Lubelski
 - granice działek ewidencyjnych
 - linie rozgraniczające poza obszarem objętym planem
- cały obszar objęty planem znajduje się w granicach GZWP nr 407 Niecka Lubelska (Chełm – Zamość)

Miejscowy plan zagospodarowania przestrzennego został sporządzony na podkładzie mapy zasadniczej w wersji wektorowej wydanej przez Powiat Tomaszowski - licencja nr GK.6642.4.2023_0618_P

WYRYS ZE ZMIANY STUDIUM UWARUNKOWAŃ I KIERUNKÓW ZAGOSPODAROWANIA PRZESTRZENNEGO MIASTA TOMASZÓW LUBELSKI



LEGENDA

- granica opracowania, granica administracyjna miasta, granica GZWP nr 407
- granice dzielące tereny o innym przeznaczeniu
- tereny o dominującej funkcji mieszkaniowej z dopuszczeniem funkcji usługowej
- tereny o dominującej funkcji mieszkaniowo-usługowej
- tereny zieleni urządzonej
- strefy funkcjonalne o ukształtowanej strukturze urbanistycznej - granice i oznaczenie podziału
- strefa ochronna terenów tworzących "zielony pierścień" w mieście i poza miastem
- istniejące drogi zbiorcze klasy "Z"
- ścieżki rowerowe