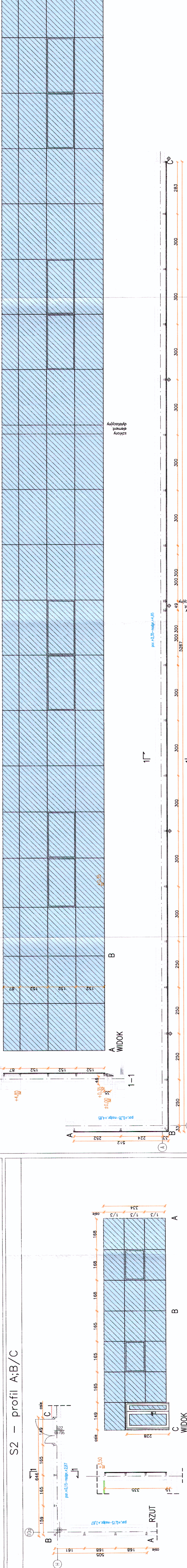
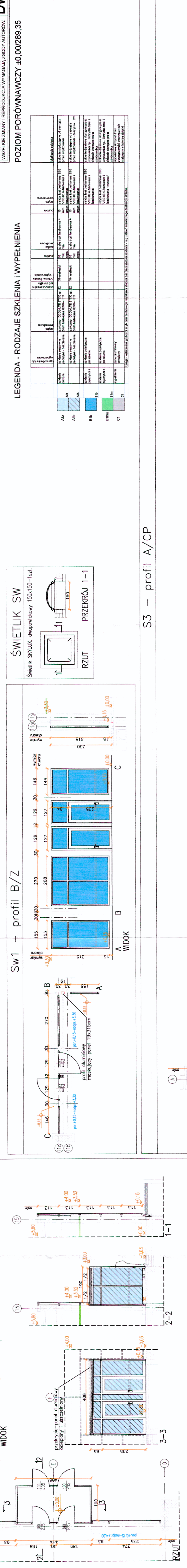


DRZWI

OZNACZENIE	DZ1	DZ2	DZ3	DZ4	DZ5	DZ6	DZ7	D8	D9	D10	PS1	PS2	H1	H2
SCHEMAT														
SCHEMAT														
ZEWN. WYMARY OŚCIEŻNICY B/H [cm]	194x270	194x220	144x285	144x207	254x256	104x207	254x257	254x220	254x257	164x217	104x207	329x257	104x207	165x207
PRAME/LEWE														
PRAWO														
OGÓLNE ZST.	1	1	1	1	1	1	1	1	1	1	1	1	1	1
PROFIL	1	1	1	1	1	1	1	1	1	1	1	1	1	1

OKNA

OZNACZENIE	O1	O2	O3	O4	O5	O6	O7	O8	O9	OP
SCHEMAT										
ZEWN. WYMARY OŚCIEŻNICY B/H [cm]	150x200	150x185	130x200	120x100	150x100	150x100	150x210	150x145	110x333	90x125
PIWNICA	2	2	2	2	2	2	5	5	1	1
PARTER	2	2	2	2	2	2	5	5	1	1
PŁYTNO	2	2	2	2	2	2	5	5	1	1
OGÓLNE ZST.	2	2	2	2	2	2	5	5	1	1
PROFIL	2	2	2	2	2	2	5	5	1	1



UWAGI OGÓLNE:

- Przed przystąpieniem do wykonania ślusarki wyznaczyć i spisać montaż ustalić w trakcie pomiaru powytwarzonego na budowie. Montaż stolarki oraz wszelkie elementy pośrednie jakie wymagane są do jej zamontowania stanowić zakres robót wykonawcy stolarki.
- Wielkość otworu drzwiowego podano jako wymiary netto (w świetle konstrukcji drzwi i skrzydeł po ich otwarciu pod kątem 90°) - patrz rzybiułka SCHEMAT. Zewnętrzne wymiary oszczędzają podano orientacyjnie i mogą ulec zmianie dla konkretnego systemu stolarki - co uwzględnić należy podczas prac związanych z wykonaniem otworzenia dla drzwi i okien.
- Wszystkie okna w kwadrach niedostępnym z poziomu posadzki wyposażać w mechaniczny umożliwiający otwarcie lub uchylanie okien z poziomu posadzki np. systemu ROTO. Dla wszystkich okien stosować wewnętrzne parapety PVC w kolorze biały. W przypadku szklenia szkieł od dochoźki do szczytu wykonanej płytkami, parapet wykonać z płytki jak szciana ze spiekaniem 0,5% od okna. Zewnętrzne parapety aluminiowe - jako rozwiązanie systemowe w kolorze stolarki.
- Wszystkie drzwi wyposażać w: samoczynną, klamki, zamki patentowe. Drzwi zewnętrzne wyposażać w podwójne zamki patentowe.
- Dla stolarki okiennej zewnętrznej stosować: max. wsp. U=1,3 Wm²K / iświetla pobocowego max. wsp. U=1,5 Wm²K. Dla stolarki zewnętrznej drzwiowej max. U=1,7 Wm²K
- Dla szklenia przelimenego dochożatego do poziomu posadzki, drzwi i szklenia przelimenego - wykonanej pasy ostryżowej w formie trawienia szkła do faktury matowej od wewnątrz puski szczyły zespolonej w postaci rzeźby kwadratów białych co białym na wysokości 90cm nad posadzką lub innej wskazanej na schematach stolarki.
- Dla cokołu ślusarki aluminiowej stosować lakierowanie w kolorze RAL 9006 / srebrny-jasny. Dla całej ślusarki stosować okucia systemowe aluminiowe anodowane w kolorze naturalnego aluminium. Okucia i inne części stolarki powinien gwarantować antykorozyjność i odporność na środowisko związane z występowaniem związków chloru właściwych dla atmosfery obiektu basenowego.
- Dla okien pływających stosować szklenie pakietowe np. ACO MARKANT o szer. 135cm i 165cm z nadstawkami oraz kompletnym wyposażeniem i otworzeniem do drzwi opakowanego.
- Dla szklenia we drzwiach zewnętrznych wykonać z pny np. TRESPA gr 15mm w kolorze RAL 9006 / srebrny-jasny. Szklenie zewnętrzne w odległości 15cm od posadzki. Jako konstrukcję nośną stosować: systemowe rozwiązanie profili aluminiowych w kolorze naturalnego aluminium.
- W przypadku lokalnego szklenia na las szciany - szklenie dobrać z płytami podbitkowymi, wykonywanym ceramicznymi i malow. farba elewacyjna w kolorze ciemno-szarym. Prace wykonać przed montażem stolarki. Szczegóły montażu i koloru wymalowania ustąpić w ramach nadzoru autorskiego.
- Dla konstrukcji wlotowej w szciance S1 stosować elementy aluminiowe wzorniczone - bez stosowania dodatkowej konstrukcji wzmacniającej stalowej. Szczegóły budowy wlotowej ustąpić w trakcie sporządzania powyłki wersalskiego.
- Dla szklenia typu COOLITE, przyjmować następujące: U_p max 1,0, L_t - ok. 50-60%, g - ok. 32-38
- W oznaczeniach profili aluminiowych przyjęto następujące symbole:
 - A - profil bez przegród osiowych - tzw. osiowy
 - Z - profil bez przegród osiowych - tzw. zamyk
 - A - system np. FASINSL - YAWAL - tzw. peka struktura
 - B - system np. TM62 - YAWAL - profil drzwiowy i okiennej

UWAGA: Dokumentacja wersalskowa wszystkich elementów zawartych w zestawieniu stolarki wykonywana przez producenta - przed przekazaniem do realizacji - podlega uzgodnieniu przez autora projektu architektonicznego w ramach nadzoru autorskiego.

LEGENDA - RODZAJE SZKLENIA I WYPEŁNIENIA

Symbol	Opis
Asz	szklenie: szkło bezpieczne 1000x1200x3 1000x1200x3 1000x1200x3
Abz	szklenie: szkło bezpieczne 1000x1200x3 1000x1200x3 1000x1200x3
Bts	szklenie: szkło bezpieczne 1000x1200x3 1000x1200x3 1000x1200x3
Btm	szklenie: szkło bezpieczne 1000x1200x3 1000x1200x3 1000x1200x3
Ct	szklenie: szkło bezpieczne 1000x1200x3 1000x1200x3 1000x1200x3

POZIOM PORÓWNAWCZY #0.00/289.35